



Darum wir



Eßer Office Group

Wir über uns

Werde Teil
unseres Teams!



Martin Wrona
Teamleiter Logistik + Montage

„Gute Kollegen sind diejenigen, an die man noch Jahre später zurückdenkt und mit denen man trotz sehr viel Arbeit die beste Zeit hatte.“



Volker Joußen
Team Technischer Kundendienst

„In meinem Team arbeiten Menschen aus verschiedenen Kulturen und mit diversen Hintergründen. Das macht meinen Job herausfordernd und spannend zugleich.“



Patrick Jansen
Team Buchhaltung

„Ein gut gestalteter Büroarbeitsplatz ist entscheidend für die Effizienz, Motivation und Zufriedenheit der Mitarbeitenden. Es sollte ein Ort sein, an dem man sich wohlfühlt und produktiv arbeiten kann.“



Nicole Anders
Team Planung Arbeitswelten

„Mich um die Planung verschiedener Arbeitsplätze zu kümmern, macht mir besonders viel Freude. Hier können wir einiges für einen angenehmen Arbeitsalltag unterschiedlicher Menschen bewirken.“



Sandrine Schweitzer
Team Fachberater Arbeitswelten

„Ich komme jeden Tag gerne zur Arbeit, weil ich die spannenden Herausforderungen und vielfältigen Möglichkeiten in unserem Unternehmen liebe. Hier kann ich eigenständig und flexibel meine Vertriebsfähigkeiten mit meiner Kreativität vereinen.“

Nadine Uerlings
Team Innendienst Büroversorgung

„Seit meinem ersten Tag schätze ich den kollegialen und freundschaftlichen Umgang im Unternehmen. Als Neuling profitiere ich sehr von meinen Kollegen, die ihr Wissen und ihre Erfahrungen an mich weitergeben. Mein Lieblingsmotto: Die Stärke eines Teams ist jedes einzelne Mitglied. Die Stärke eines Mitglieds ist das Team.“



Volker Tings
Teamleiter Marketing

„Die Vielfalt der Aufgaben in meinem Job sorgt dafür, dass kein Tag wie der andere ist. Es ist eine ständige Herausforderung, der ich mich gerne stelle.“

Maximilian Caspers
Team Mensch im Büro

„Jeden Tag lernt man über sich und seine Grenzen hinauszuwachsen. Kein Tag gleicht dem anderen und stets erwarten mich neue und spannende Herausforderungen.“



Detlef Gottschalk
Team Logistik + Montage

„Wertschätzung ist ein Bumerang. Sende ihn aus und er kehrt zu Dir zurück.“



Daniel Haiduk
Team EDV

„Gemeinsam sind wir mehr als die Summe unserer Einzelteile. Unsere Zusammenarbeit macht uns stark und unsere Zufriedenheit treibt uns an.“



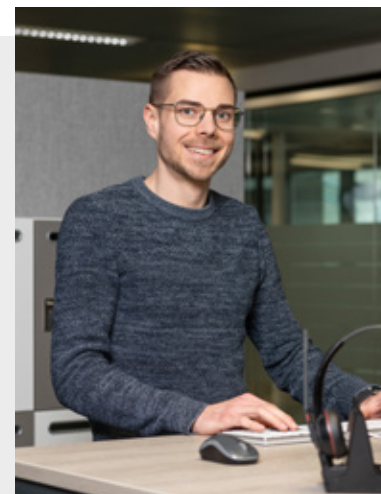
Simon Jordans
Teamleiter Vertrieb Druck- und Dokumentenlösungen

„In den Herausforderungen der Digitalisierung liegen zahlreiche Chancen. Meine Aufgabe ist es, diese mit unseren Kunden herauszuarbeiten. Die Vielfalt der Ausgangssituationen macht die Arbeit sehr abwechslungsreich und kreativ.“



Janina Kamps
Team Innendienst Büroeinrichtungen Düsseldorf

„Für die Möglichkeit, hier meinen Berufseinstieg zu machen, bin ich sehr dankbar. Ich komme jeden Tag gerne zur Arbeit und freue mich, mit meinen Kollegen Tag für Tag neue Herausforderungen zu meistern und als Team zu wachsen.“



Christian Breuer
Team Innendienst Büroeinrichtungen Düren

„Ich lebe immer ganz nach dem Motto: Es gibt keine Probleme, sondern nur neue Lösungen.“



Ilias Zekhnini
Auszubildender

„Der familiäre Umgang untereinander hat mir geholfen, mich schnell einzuleben und mehr Verantwortung zu übernehmen. Ich fühle mich als ein Teil des Teams, das gemeinsam an unseren Zielen arbeitet und einander unterstützt, um erfolgreich zu sein.“

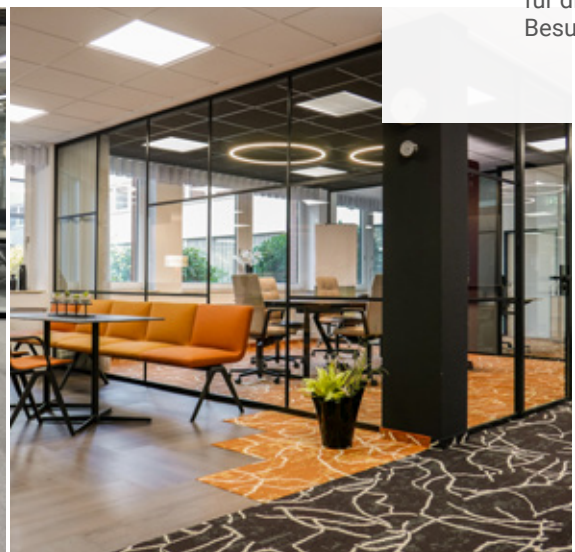
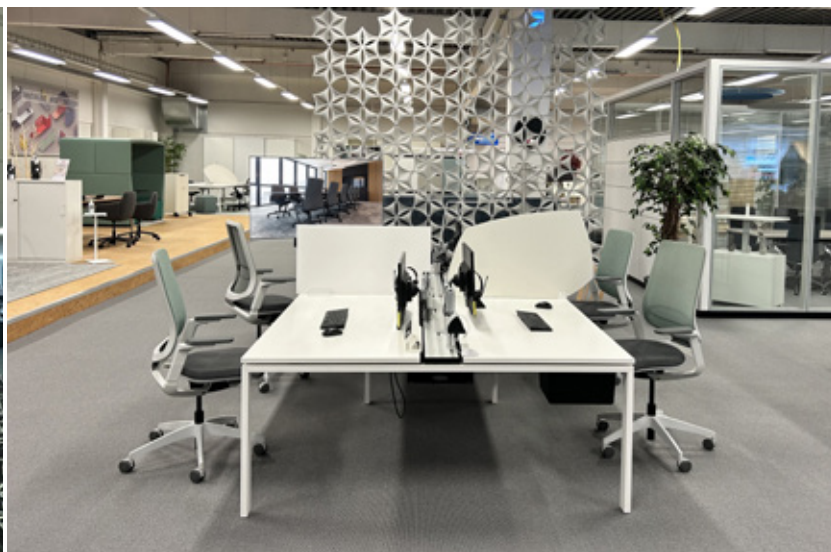


An unseren Standorten erleben Sie „Living Office“ auf über 10.000 qm Ausstellungsfläche. Wir führen Sie durch modernste Praxisbeispiele zur Optimierung Ihrer Arbeitswelten. Unser Team von Spezialisten freut sich auf Sie.



Unsere Ausstellungen

Ihre Kreativ-Werkstatt



Eßer Office Group in Zahlen

140
140 Mitarbeiter

12-15
12-15 Auszubildende und
dual Studierende

3-5
3-5 Bürohunde



800
800 kg und mehr Obst für
unsere Mitarbeitenden

9
9 Ladestationen für
E-Fahrzeuge

Jahresleistungen, auf die wir stolz sind

100.000
rund 100.000 Pakete
Büroversorgung – heute
bestellt, innerhalb 24/48
Stunden geliefert

1.800
1.800 und mehr Auslieferun-
gen und Montagen unseres
Logistik- + Montage-Teams

5.000
5.000 und mehr Drucklösun-
gen, betreut durch unseren
technischen Kundendienst

600.000
rund 600.000 Tassen Kaffee-
genuss und nahezu 600.000
Liter erfrischendes Tafelwasser
für die Mitarbeitenden und
Besucher unserer Kunden

30-50
mehr als 30-50
Kunden-Workshops und
Change-Begleitungen

600-800
rund 600-800
Planungen neuer
Büro- und Arbeitswelten



Nachhaltiges, umweltbewusstes Handeln an allen Standorten und auf allen Gebieten ist eine unserer zentralen Leitlinien. Schulungen sowie Aus- und Weiterbildungen stärken die Umweltverantwortung aller Mitarbeitenden. Auch alle Vertragspartner und Zulieferer werden in unsere Umweltrichtlinien einbezogen.



Von der Planung über den Entwurf bis hin zur Ausführung – wir entwickeln **ganzheitliche und individuell** auf Sie zugeschnittene Einrichtungskonzepte. Dabei steht Ihnen in jeder Phase unser Team mit **kreativen Ideen und langjähriger Erfahrung** zur Seite.

Wohlfühlatmosphären schaffen



BÜRO- UND OBJEKTEINRICHTUNGEN

- Arbeitsplatzanalyse
- Individuelle Beratung
- Gestaltung moderner Arbeitswelten
- Vielfältiges Markenportfolio
- Umzugsmanagement
- Montage und Reparatur
- Möbelvermietung
- All-in-Servicevertrag

INNENDESIGN

- Innenarchitektur
- Virtuelle Raumplanung
- Farbgestaltung
- Akustik
- Beleuchtung
- Sonnenschutz
- Konferenz- und Medientechnik
- Bodenbeläge
- Trockenbau
- Bauleitung



Hohe Qualität und eine lange Lebensdauer sind Kernpunkte unserer Produktauswahl. Dabei achten wir auf deutsche Zertifizierungen und Umweltsiegel, wie z. B. Blauer Engel oder FSC. Unsere Herstellerpartner arbeiten nach DIN ISO 14001, einem zertifizierten Umweltmanagementsystem.

Arbeitswelten heute und morgen

Home-Office

New Work

Kommunikation

Flächen-nutzung

Agiles oder hybrides Arbeiten

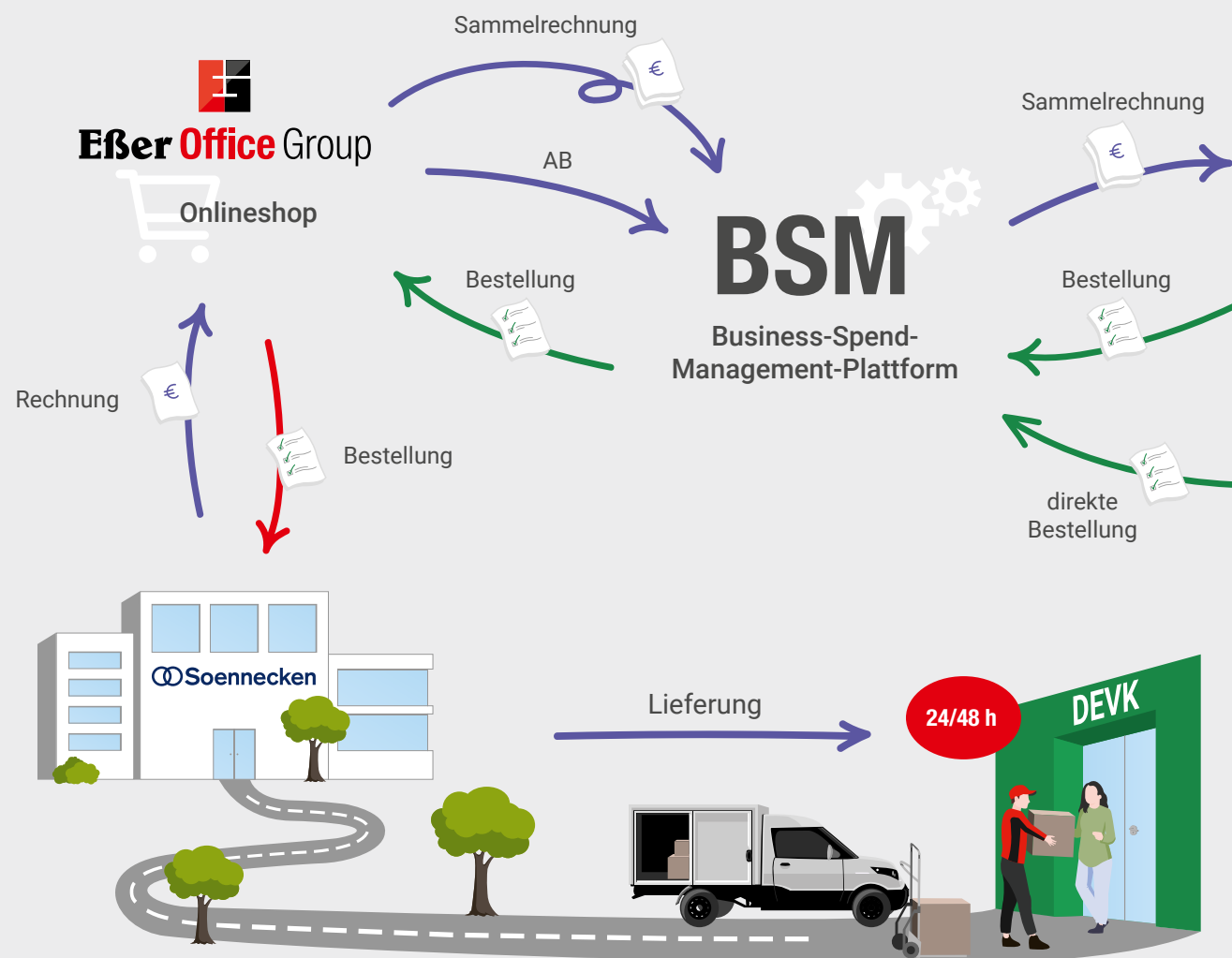
Und jetzt?

Wir helfen Ihnen bei der Transformation Ihrer Arbeitswelt – ob Arbeitskultur, Workflow oder neue Räume. Durch Workshops und Coachings partizipieren Ihre Mitarbeitenden aktiv am Change-Prozess. Denn Veränderungen betreffen vor allem Ihre Mitarbeiter.



Die **optimale Nutzung** von Büroraum, Fläche, Farbe, Licht und Akustik **schafft eine Wohlfühl-atmosphäre**. Sie fördert die Motivation und damit die Produktivität Ihrer Mitarbeitenden.





DEVK Zentrale



Petra Märzhäuser

Einkauf DEVK:

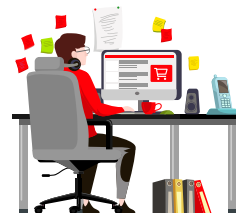
Dank der Zusammenarbeit mit der Eßer Office GmbH konnten wir unsere Beschaffungsprozesse digitalisieren sowie optimieren und damit Zeit und Kosten sparen. Unsere Prozesse sind jetzt einfach, schnell und sicher.



Rundum – Büroversorgung C-Artikel-Management kann so einfach sein.



Digitale Prozesse reduzieren den Papierverbrauch erheblich und schonen nachhaltig die Umwelt. Wir achten auf nachhaltige Verpackung und umweltfreundliche Logistik.



IHRE VORTEILE

Digitale, einfache Prozesse – reduzieren Aufwand und Kosten

Einfache, sichere Abwicklung – spart Zeit und minimiert Fehlerquellen

Transparente Vorgänge und Kosten – sorgen für schnellen Überblick

One-Stop-Shop mit über 40 Mio. Artikeln – ermöglicht zentrale Bestellung über einen Shop

Persönliche Ansprechpartner – garantiert schnellen und kompetenten Support

Gerne binden wir für Ihre Prozesse auch weitere Bestellplattformen/Software ein:
Coupa, Jaegger, Simple System, Ariba, Mercateo, Onventis





Perfekter Service für Ihren **Kaffee-** und **Wassergenuss**

Sprudelnde Frische am Arbeitsplatz? Wasser schenkt uns Lebensenergie. Unser Körper braucht es so nötig wie das tägliche Brot, um **fit und leistungsfähig** zu bleiben.

Montagmorgen und kein Kaffee mehr in der Büroküche? **Mit unserem Rundum-Service** erleben Sie diesen Albtraum garantiert nicht. Ein guter Kaffee sorgt bei Mitarbeitenden, Management und Besuchern gleichermaßen **schnell für gute Laune!**



UNSER WASSER-SERVICE – IHRE VORTEILE

Frische-Einstellungen: still, medium, classic

Leistungsstark, bis zu 2,6 l/min

Schnelle Befüllung von Karaffen und großen Flaschen

Schnelle und einfache Installation

Leise, vibrationsarm und zuverlässig

Umweltschonend und kostengünstig

Mikrobiologisch geprüft vom TZW nach Arbeitsblatt W 516 (4.2)

Mieten oder kaufen, wahlweise inkl. All-in-Servicevertrag

UNSER KAFFEE-SERVICE – IHRE VORTEILE

Komplettversorgung: Vollautomat, Verbrauchsmaterialien, Wartung

Hochwertige Toppings

Individuelle, telemetriesteuerte Nachlieferung

24 h Lieferservice

Regionale Servicetechniker für Same-Day-Support



Die automatische Nachlieferung von Kaffee und Toppings sowie die Nutzung von frischem Tafelwasser aus dem Wasserleitungsnetz reduzieren Transportwege und schonen die Umwelt.

Zu viel Papierkram? Unsere Druck- und Dokumentenlösungen helfen!



Mit unseren intelligenten **Dokumentenmanagementsystemen** sicher Dokumente **digital erfassen, archivieren** sowie einfach und schnell **wiederfinden**.

1 Analyse IST – SOLL

2 Erarbeitung Lösungskonzepte für Hard- und Software

3 Individueller Vertragsabschluss



Passende **Drucksysteme** kombiniert mit **maßgeschneiderten Softwarelösungen** – egal ob Scanner, Drucker, Multifunktionsgerät oder Großformatdrucker.



UNSERE LEISTUNGEN

- Eigene geschulte Software-Consultants
- Persönliche Ansprechpartner im Innendienst statt Hotline
- Eigene geschulte Kundendiensttechniker
- Bundesweiter Service

IHRE VORTEILE

- Zeit, Ressourcen + Kosten sparen
- Überblick behalten
- Flexibel arbeiten
- Automatisiert sicher ablegen
- Jederzeit auch mobil zugreifen
- Optimierung + Transparenz in Prozessen + Kosten
- Produktiv zusammenarbeiten



Ein modernes Dokumentenmanagementsystem digitalisiert Prozesse und Dokumente. Der Papierverbrauch kann damit drastisch reduziert werden – der Umwelt zuliebe.

Die Eßer Office Group

Eßer Office GmbH

Am Langen Graben 3, 52353 Düren
02421 8008-0
mail@ehser-office.de

Eßer Office GmbH Ndl. Aachen

Dresdener Straße 5 – 7, 52068 Aachen
0241 5181-0
mail@ehser-office.de

Eßer Office GmbH

Willstätterstraße 13, 40549 Düsseldorf
0211 99295-0
eod@ehser-office.de

Mensch im Büro GmbH

Am Langen Graben 3, 52353 Düren
02421 99021-0
mail@menschimbüero.de

Folgt uns!



facebook



LinkedIn



Instagram

www.ehser-office.de



Eßer Office Group

Recycling-Offset aus 100 % Altpapier



CS4

www.blauer-engel.de/uz195

Dieses Druckerzeugnis ist mit dem Blauen Engel ausgezeichnet.



RECYCLED
Papier aus
Recyclingmaterial
FSC® C022878

grün  gedrukt.de®

Büroeinrichtungen Innendesign Drucklösungen Büroversorgung Consulting