



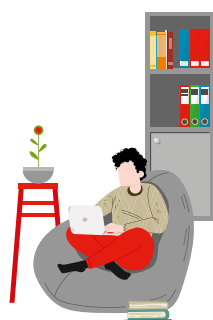
Eßer Office Group



seit 1933
JUNG, MODERN,
INNOVATIV!

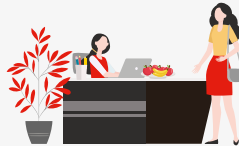


Wir stellen uns vor
... Sie sind unser Kunde



Büroeinrichtungen

Arbeitsplätze für alle modernen
Raummodule
Homeoffice-Arbeitsplätze
Platz- und Raumbuchungssysteme
Präsentations-, Konferenz-
und Medientechnik
Lamellenvorhänge
Jalousien
Sonnenschutz
Callcenter
Banken
Seniorenheime
Krankenhäuser
Arztpraxen
Hörsäle
Kantinen, Sozialräume
Seminarräume
Chefzimmer
Empfang
Lounge
Raum-in-Raum-Systeme
Dreh- und Besucherstühle
Schülertische und -stühle
Stauraum
Schrank- und Trennwände
Garderoben, Spinde
Leitstände
Tresore
Rollregalanlagen, Stahlregale
Werkstatteinrichtung
Wegeleitsysteme, Beschilderungen



Serviceleistungen

Auslieferung und Montage
Umzugsmanagement und Logistik
Möbel-Zwischenlager
Möbelaufarbeitung
Reparatur
Kundendienst
Vermietung und Leasing

Consulting

Change-Management
Mitarbeiter-Workshops
Innovation Sprints
Ausschreibung
Inventarisierung
Umzugsmanagement
Projektunterstützung
Kostenanalyse + Optimierung
BGM-Maßnahmen
Ergonomieberatung



Shift

Gestaltung von Arbeitswelten
Planung, Entwurf, Ausführung
Fotorealistische Visualisierung
Flächenoptimierung
Nutzungskonzept
Arbeitsanalysen
Licht- und Akustikkonzept
Farb- und Materialcollagen
Pflanzenkonzept

Bau

Umbauten im Bestand
Bau- und Handwerkerkoordination
Kostenkalkulation
Projektleitung
Monitoring
Trockenbau
Boden- und Deckenkonstruktion
Sanitär-, Heizungs-, Klima-
und Elektrotechnik
Individuelle Sonderarbeiten

Facility Services

Gebäudemanagementleistungen

Die komplette Büroeinrichtung, intelligente Drucklösungen, Rundum-Büroversorgung, umfassender Service, neutrale Beratungskompetenz. Bei uns erhalten Sie alles aus einer Hand – Darum wir!

Druck- und Dokumentenlösungen

Multifunktionssysteme

Drucker

Plotter

Output-Management

Secure Printing

Follow-me Printing

Flottenmanagement

Intelligente Scanlösungen

Dokumentenmanagementsysteme

Digitales Prozessmanagement



Serviceleistungen

Technischer Kundendienst

Support durch Systemspezialisten

Eigenmiete/Leasing

Automatisierte Verbrauchsmateriallieferung



Büroversorgung

Modernes Logistik-Zentrum

Mehr als 45 Millionen Artikel, davon über 30.000 Artikel heute bestellt – innerhalb 24/48 h geliefert

Europaweite Auslieferung

Lagerlose Büroversorgung

Kostenstellenbelieferung

Innovatives Online-Bestellsystem

Vollständig elektronische Auftragsabwicklung

E-Procurement

Budgetüberwachung

Komplettes C-Artikel-Management

Werkzeug + Co

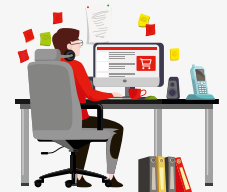
Rundum-Service für Kaffee + Wasser

Obst- + Smoothie-Service

Beschaffung, Einlagerung und Disposition von kundenindividuellen Artikeln

ERP-Integration

Sonderbeschaffungen



Schnäppchenmarkt

Auslaufartikel

Gebrauchtmöbel

Ausstellungsmöbel

Einzelstücke

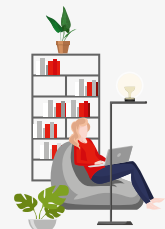
Generalüberholte Drucker, Kopierer und Multifunktionsgeräte

Zirkularität

Rücknahme

Recycling

Entsorgung von Möbeln, Maschinen, Tonerkartuschen etc.



Besuchen Sie unsere Ausstellungen: 10.000 m² modernste Büroinformation und ein Team von Spezialisten erwarten Sie!



Tobias Mandt Anne Mandt Andreas Eßer Christoph Eßer

Die **Eßer Office Group** ist eine mittelständische, familiengeführte Unternehmensgruppe, die für alle Fragen rund um die Arbeitswelt im Büro und Home-office die passenden Lösungen anbietet. Unser Ziel ist die Entwicklung von Wohlfühlatmosphären, in denen Menschen in Büro und Verwaltung im Einklang von humanen und ökonomischen Aspekten effizient und effektiv für ihr Unternehmen gute Arbeit leisten können. **Darum wir!**

Die Eßer Office Group

Eßer Office GmbH
Am Langen Graben 3
52353 Düren

02421 8008-0
mail@ehser-office.de

Eßer Office GmbH
Standort Aachen
Dresdener Straße 5 – 7
52068 Aachen

0241 5181-0
mail@ehser-office.de

Eßer Office GmbH
Willstätterstraße 13
40549 Düsseldorf

0211 99295-0
eod@ehser-office.de

Eßer Office GmbH
Standort Köln
Holzmarkt 2a
50676 Köln

0221 801623-0
eok@ehser-office.de

www.ehser-office.de



Mensch im Büro GmbH
Am Langen Graben 3
52353 Düren

02421 99021-0
mail@menschimbüero.de
www.menschimbüero.de

Die **Mensch im Büro GmbH** ist das Planungs- und Beratungsunternehmen der Eßer Office Group und auf die Gestaltung neuer Arbeitswelten, Veränderungsmanagement und individuelle Einrichtungskonzepte spezialisiert.

Von der Planung über die Konzeption, Büro- und Objekteinrichtung, Projektunterstützung, Bau- und Handwerkerkoordination und Change-Management – das Mensch im Büro Team kreiert eine Arbeitsplatzumgebung, die sowohl Ihren Unternehmenszielen als auch Ihren Mitarbeitern gerecht wird.



Eßer Office Group

Büroeinrichtungen Drucklösungen Innendesign Büroversorgung Consulting